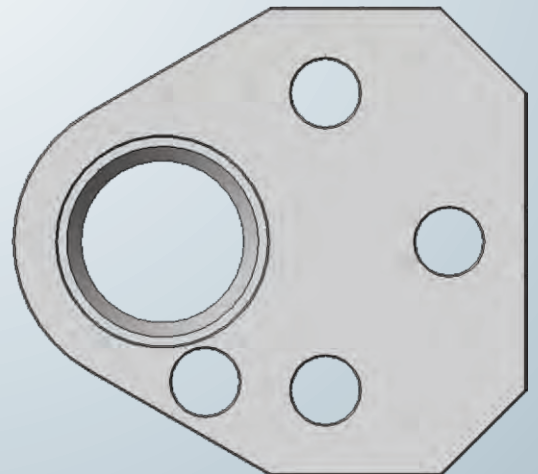
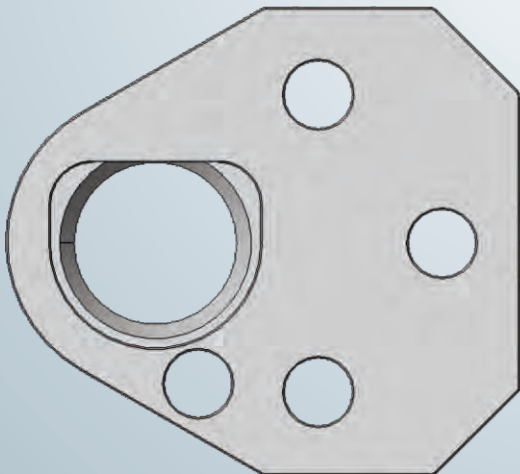
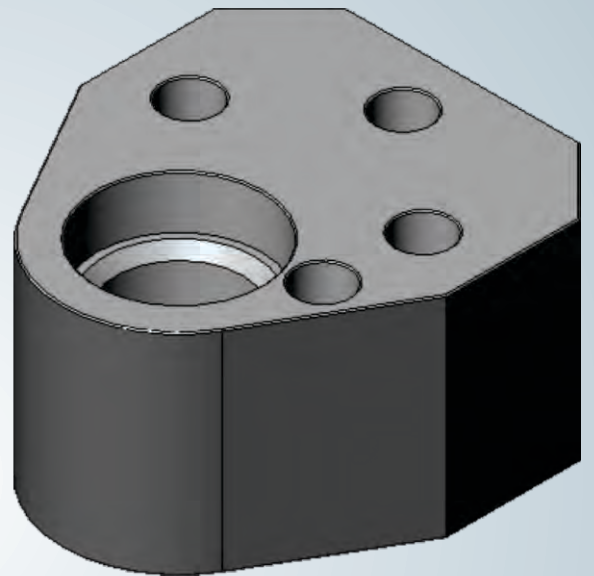
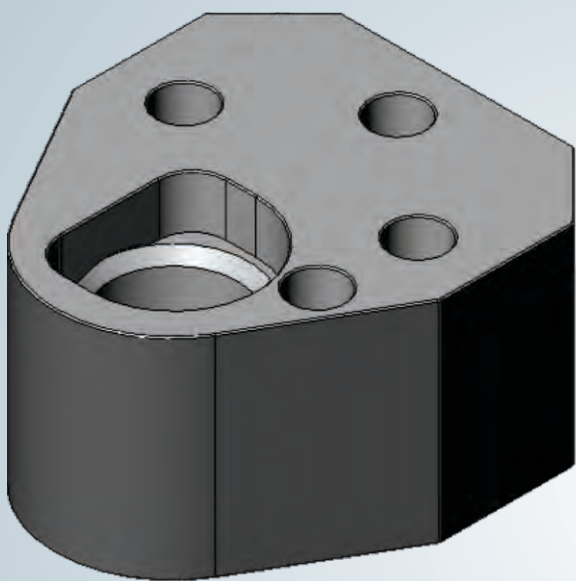




# PORTA PUNÇÕES e PUNÇÕES

## Série - Cabeça Reforçada





Porta Punções



Punções



Matrizes

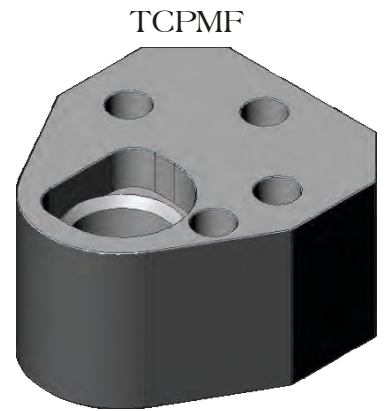
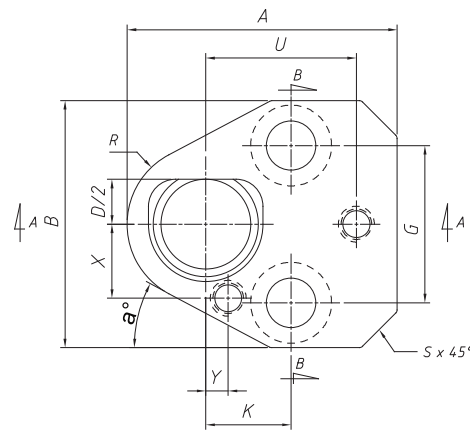
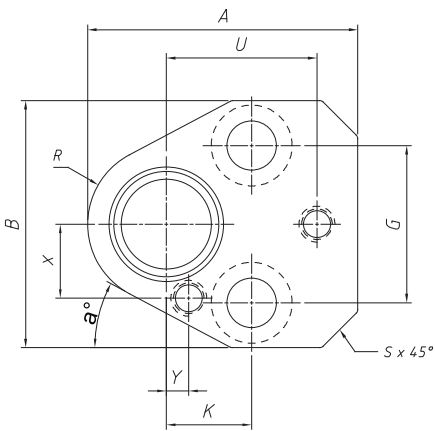
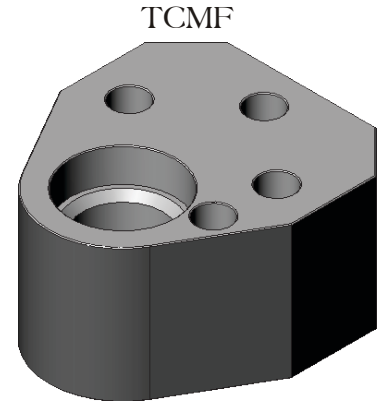
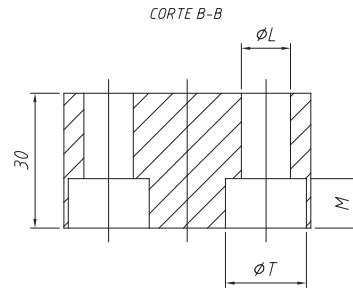
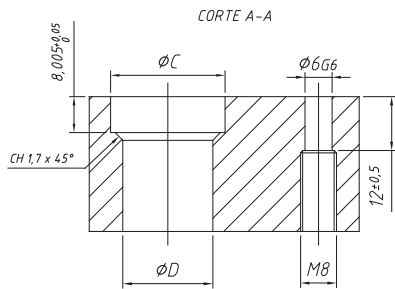


Acessórios

Para outros produtos MDL como Pinos, Buchas, Colar de Esferas, Calços, Molas e Bases de Estampo, solicite os catálogos abaixo ou acesse:  
Catálogo Virtual no site: [www.mdl-brasil.com.br](http://www.mdl-brasil.com.br)



Para Punções Redondos e de Forma  
(PB-PTN / PB-PTE)  
Série TCMF / TCPMF



Material:

- Porta Punção:  
SAE 4140 / 43 - 48 HRC.

Exemplo de Pedido:

Qtde = 3; Série: TCMF ; D = 25mm.

Favor Solicitar da Seguinte Forma:

3 TCMF-25

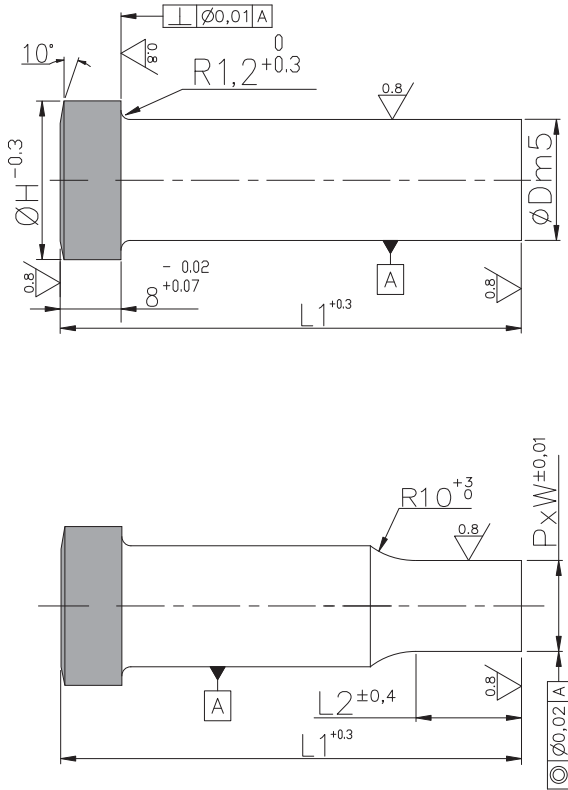
Obs.: Os Porta Punções são fornecidos com o Kit externo  
KOM.XXX. avulso.

CÓDIGO	ØD G6	C	A	B	R	S	G	K	Y	U	X	L	T	M	a°
TCMF-10	10	15,5	44,5	43,7	9,5	12,0	22,2	19,0	7,5	26,925	9,0	9	14,5	9	30°
TCMF-13	13	18,5	50,8	50,0	12,7	15,2	28,6	19,0	6,5	29,970	12,0	9	14,5	9	28°
TCMF-16	16	21,5	54,0	53,2	14,3	16,8	31,8	19,0	6,0	31,750	13,5	9	14,5	9	28°
TCMF-20	20	25,5	60,3	59,5	17,5	20,0	35,0	19,0	5,0	33,530	16,5	11	18,5	11	28°
TCMF-25	25	30,5	69,9	69,1	22,2	24,7	39,6	23,8	7,0	40,640	22,0	14	20,5	13	28°

CÓDIGO	ØD G6	C	A	B	R	S	G	K	Y	U	X	L	T	M	a°
TCPMF-10	10	15,5	44,5	43,7	9,5	12,0	22,2	19,0	7,5	26,925	9,0	9	14,5	9	30°
TCPMF-13	13	18,5	50,8	50,0	12,7	15,2	28,6	19,0	6,5	29,970	12,0	9	14,5	9	28°
TCPMF-16	16	21,5	54,0	53,2	14,3	16,8	31,8	19,0	6,0	31,750	13,5	9	14,5	9	28°
TCPMF-20	20	25,5	60,3	59,5	17,5	20,0	35,0	19,0	5,0	33,530	16,5	11	18,5	11	28°
TCPMF-25	25	30,5	69,9	69,1	22,2	24,7	39,6	23,8	7,0	40,640	22,0	14	20,5	13	28°

## PB-PTNB

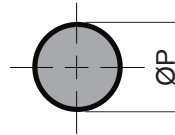
Blank



$$G = \sqrt{P^2 + W^2} ; G \leq D - 0,1$$

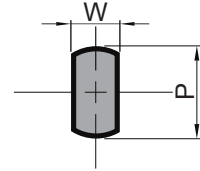
## PB-PTNS

Redondo



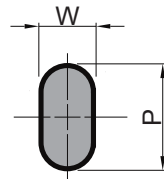
## PB-PTNF

Retangular Abaorado



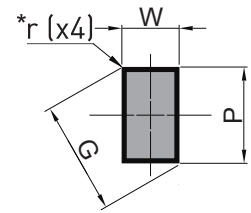
## PB-PTNL

Oblong



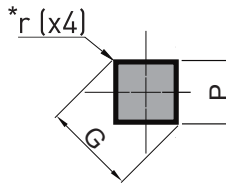
## PB-PTNR

Retângulo



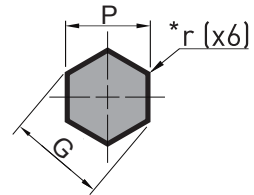
## PB-PTNV

Quadrado



## PB-PTNH

Hexágono



\* Raios de concordância dos ângulos será considerado (r=0) quando não informado.

Exemplo: (Especificar o valor r1.5 para um raio de 1.5mm).

Referência	Ø D	L1			L2	Formas			Ø H
		71	80	100		Ø P	W (min)	P / G (max)	
PB-PTN_ (M2 / Z90 WDCV 06050402)	10				13	4,5 - 9,9	3,5	3,5 - 7,0	15
	13				16	6,5 - 12,9	4,5	4,5 - 9,1	18
	16				20	9,5 - 15,9	6,0	6,5 - 11,2	21
	20				20	12,5 - 19,9	8,0	9,5 - 14,0	25
	25				20	18 - 24,9	10,0	12,5 - 17,6	30

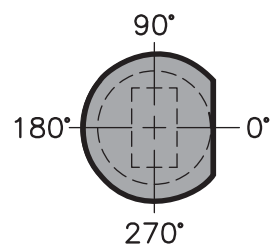
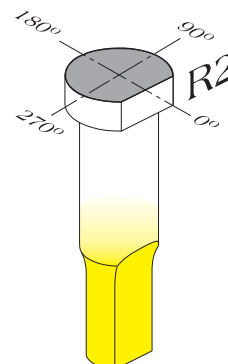
Comprimentos L1 e L2 : Dimensões intermediárias sob consulta    Comprimento L2 considerado Padrão

Material:

- Punções de Cabeça Cilíndrica Reforçada para Extração.

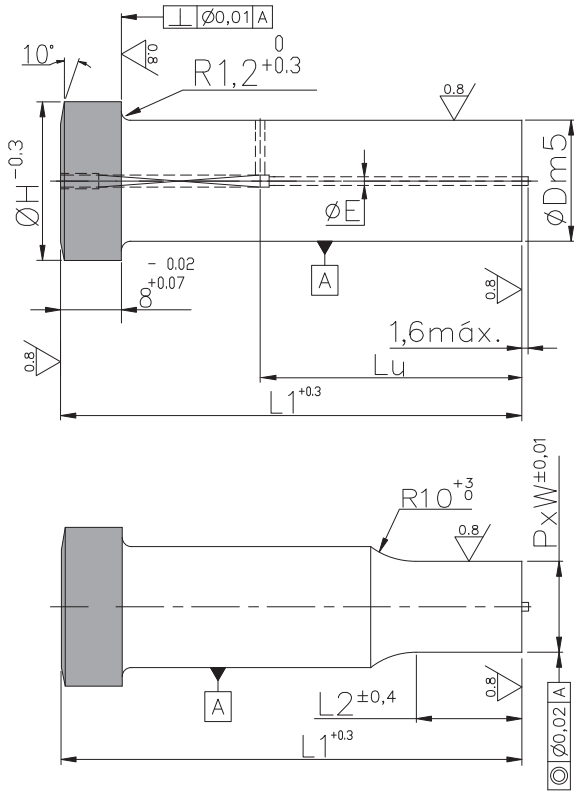
Exemplo de Pedido: (Blank)  
Qtd. 3pçs PB-PTNB-16-100

Exemplo de Pedido: (Forma Retangular)  
Qtd. 3 pçs PB-PTNR-16-100-20-P8,5-W5-R2-T0-TIN



**PB-PTEB**

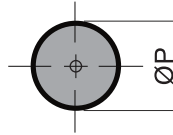
Blank



$$G = \sqrt{P^2 + W^2} ; G \leq D - 0,1$$

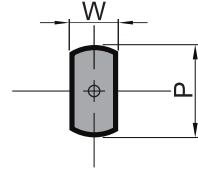
**PB-PTES**

Redondo



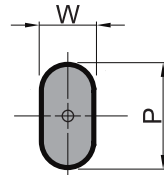
**PB-PTEF**

Retangular Abaolado



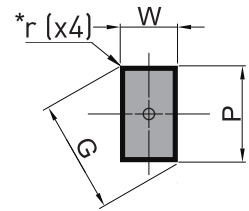
**PB-PTEL**

Oblong



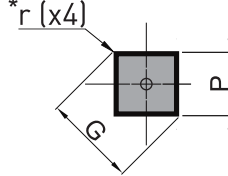
**PB-PTER**

Retângulo



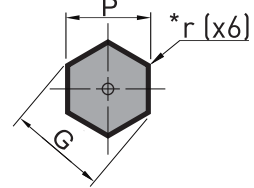
**PB-PTEV**

Quadrado



**PB-PTEH**

Hexágono



\* Raios de concordância dos ângulos será considerado (r=0) quando não informado.  
Exemplo: (Especificar o valor r1,5 para um raio de 1,5mm).

Referência	Ø D	L1			L2	Formas			Ø E	Ø H
		71	80	100		Ø P	W (min)	P / G (max)		
<b>PB-PTE_</b> (M2 / Z90 WDCV 06050402)	10				13	4,5 - 9,9	3,5	3,5 - 7,0	1,3	15
	13				16	6,5 - 12,9	4,5	4,5 - 9,1	1,3	18
	16				20	9,5 - 15,9	6,0	6,5 - 11,2	1,3	21
	20				20	12,5 - 19,9	8,0	9,5 - 14,0	2,2	25
	25				20	18 - 24,9	10,0	12,5 - 17,6	2,2	30

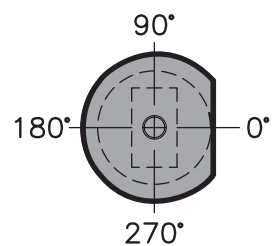
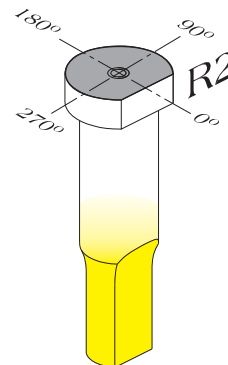
Comprimentos L1 e L2 : Dimensões intermediárias sob consulta   Comprimento L2 considerado Padrão

Material:

- Punções de Cabeça Cilíndrica Reforçada para Extração.

Exemplo de Pedido: (Blank)  
Qtd. 3pçs PB-PTEB-16-100

Exemplo de Pedido: (Forma Retangular)  
Qtd. 3 pçs PB-PTER-16-100-20-P8,5-W5-R2-T0-TIN





## SERVIÇOS

- Serviços de usinagem nos seguintes equipamentos:
  - Retificadora Plana tipo "Blanchard" até 2.500 [mm] de diagonal x 1.000 [mm] de altura.
  - Retificadora Plana Tangencial CNC até 3.000 [mm] x 1.500 [mm] x 1.000 [mm].
  - Centro de Usinagem Vertical CNC 3.000 [mm] x 1.500 [mm] x 500 [mm].
  - Centro de Usinagem Horizontal CNC até 2.500 [mm] x 1.000 [mm] x 1.100[mm].
  - Furação Profunda CNC até Ø 32 [mm] x 2.000 [mm] / Dimensão da mesa 1.800 [mm] x 1.500 [mm].
  - Tomo Vertical CNC até 1.400 [mm] de diagonal x 1.000 [mm] de altura.
- Fornecemos Placas de Aço usinadas e oxicortadas conforme desenho.



**MDL - Brasil**  
Mairinque - SP - Brasil



**MDL - Anchor Lamina GmbH**  
Chemnitz Germany



**MDL - Índia Pvt. Ltd.**  
Coimbatore - TN - Índia



**MDL de México S.A de C.V.**  
Queretaro - QRO - México



**MDL Mold & Die Components Inc.**  
Columbus - IN - USA



Avenida Prink, 151 - CEP 18120-000 - Mairinque - SP  
Peças de Estoque, Especiais e Serviços - Fone: 11 2107-0400 Fax.: 11 2107-0405

[www.mdl-brasil.com.br](http://www.mdl-brasil.com.br) - [vendas@mdl-brasil.com.br](mailto:vendas@mdl-brasil.com.br)

"A MDL CONSERVA O DIREITO DE ALTERAR ESTE CATÁLOGO SEM CONSULTA PREVIA"

"Todos os direitos de propriedade total ou parcial desta edição são reservados à Máquinas Danly Ltda. É proibida a reprodução total ou parcial do conteúdo desta obra, por qualquer meio ou processo, sem permissão, por escrito de Máquinas Danly Ltda., e sem a citação da respectiva fonte. A violação dos direitos autorais (Lei nº9.610/98) é punível criminalmente, conforme estabelecido pelo artigo 184 e parágrafos do Código Penal Brasileiro, bem como pelos artigos 101 a 110 da Lei nº 9.610/98 (Lei dos Direitos Autorais)."